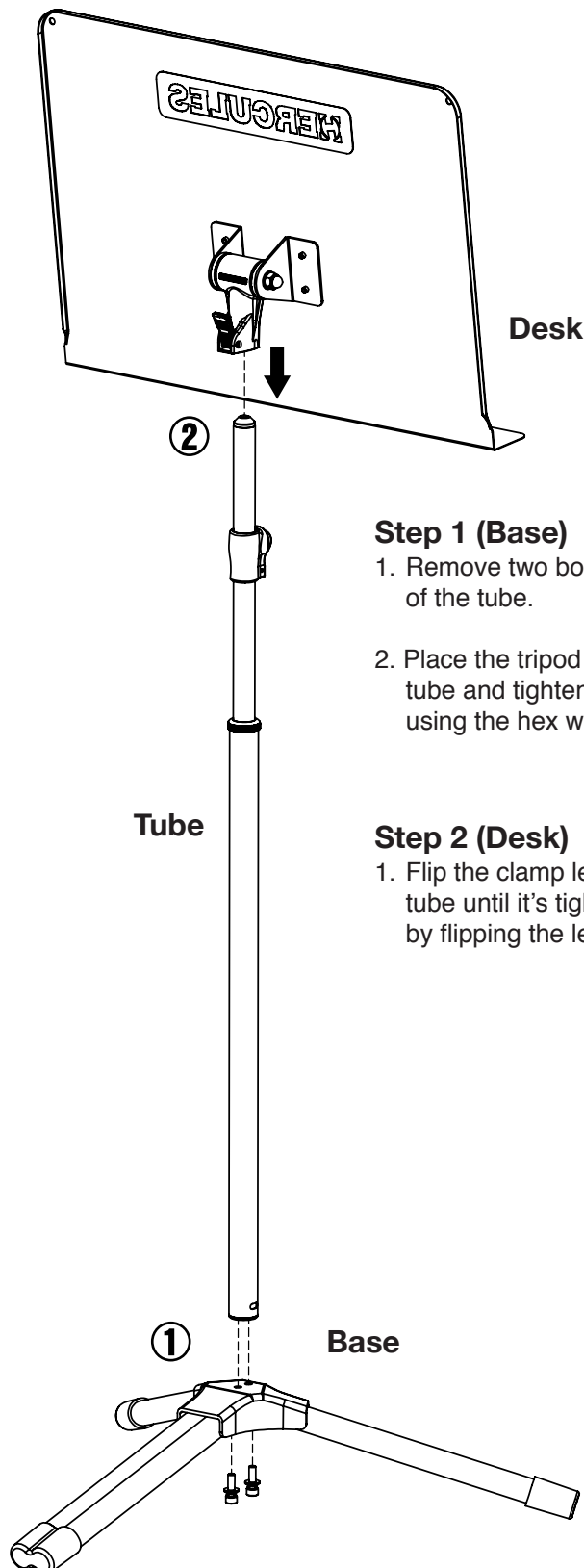




SYMPHONY MUSIC STAND BS200B PLUS USER MANUAL



Step 1 (Base)

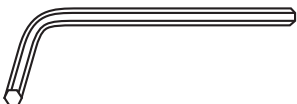
1. Remove two bolts with washer from the lower end of the tube.
2. Place the tripod base over the lower end of the tube and tighten two bolts with washer firmly by using the hex wrench.

Step 2 (Desk)

1. Flip the clamp lever. Push the desk's socket on the tube until it's tightened and secure the connection by flipping the lever down.

TOOLS INCLUDED

HEX WRENCH



HERCULES 製品を安全にご使用いただくための注意事項

この製品を安全に使用していただくために、下記事項を守ってください。

楽器用およびマイク用、スピーカー用、スマートフォン/タブレット用、譜面台などを総称してスタンドと呼びます。

注意 / 警告

- これらのスタンドは重量バランスが片寄ると倒れることがあります。このことが原因で怪我をしないよう十分注意してご使用ください。またこれらのスタンドは基本的に水平な場所で使用することを前提にデザインされていますので、必ず水平な場所でご使用ください。
- これらのスタンドは取り付け部分がしっかり固定されていることを確認してください。このことが原因となって楽器などが外れて落ちたりすることで、怪我をしたり楽器などを破損しないよう十分注意してご使用ください。
- これらのスタンドは調整用ネジが多用されています。全ての機能が正しく調整されていない場合、倒れたりすることがあります。このことが原因となって、怪我をしたり楽器などを破損しないよう十分注意してご使用ください。
- これらのスタンドは、部分的に鋭利な場所があります。このことが原因となって、怪我をしたり楽器などを破損しないよう十分注意してご使用ください。これらのスタンドを調整する場合には、調整用ネジなどで指を挟むなど怪我をしないよう十分注意して作業を行ってください。
- これらのスタンドを長期間使用しない場合は、汚れを拭き取った後、乾燥した場所に収納してください。湿度の高い状態で保管すると腐食などが発生する場合があります。万一これらが口に入るなどすると、健康を害することがあります。
- これらのスタンドの化学合成質の部分は、熱により変化する場合があります。暖房器具などの熱の発生する場所での使用は避けてください。
- これらのスタンドの化学合成質の部分は、他の化学合成質の物や塗料などと接触し続けると化学変化をする場合があります。充分確かめてご使用ください。
- これらのスタンドを使用したことが原因で起きた楽器の破損またその他の物損は、いかなる場合でも補償しかねますのでご了承ください。

